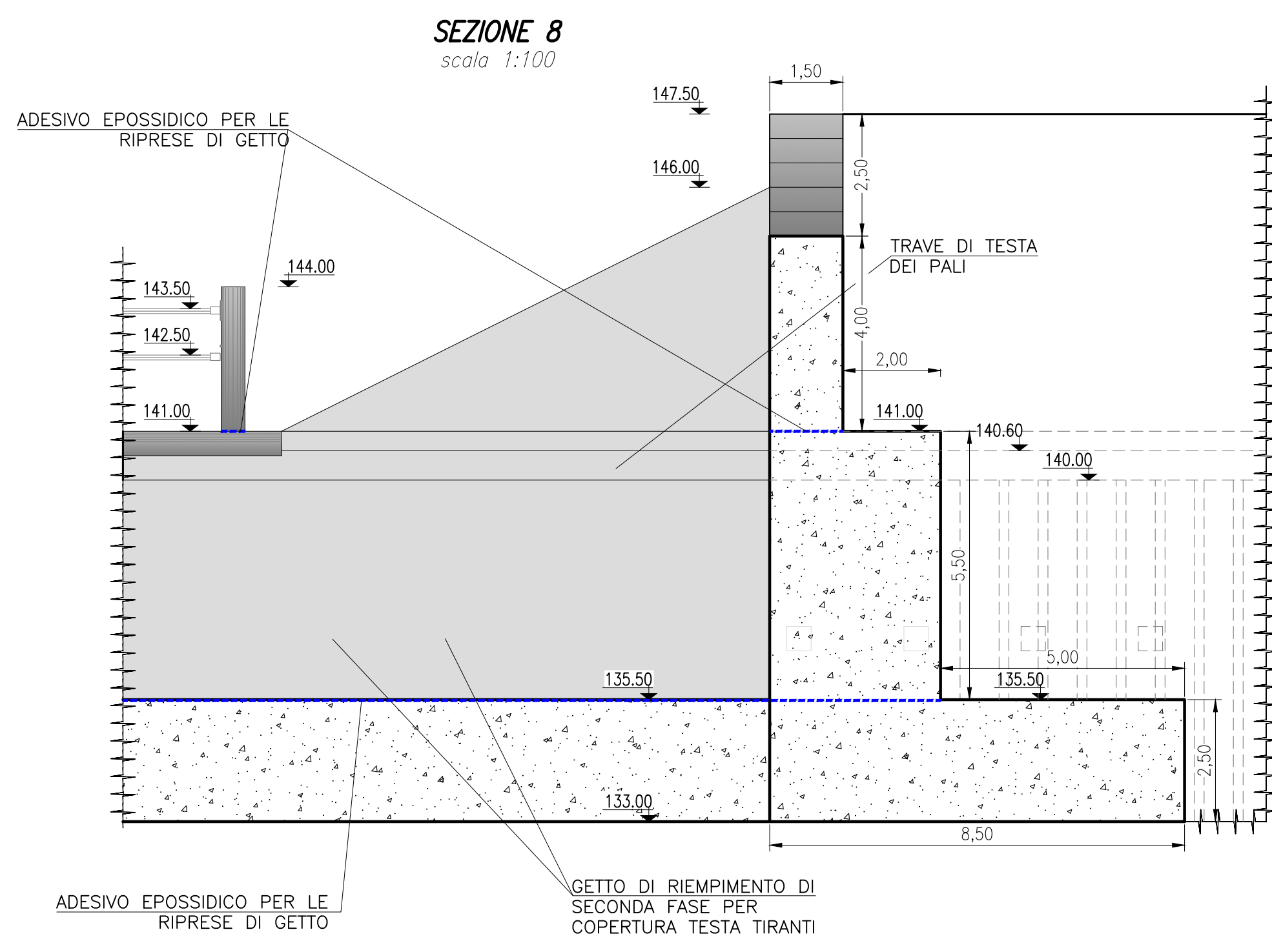
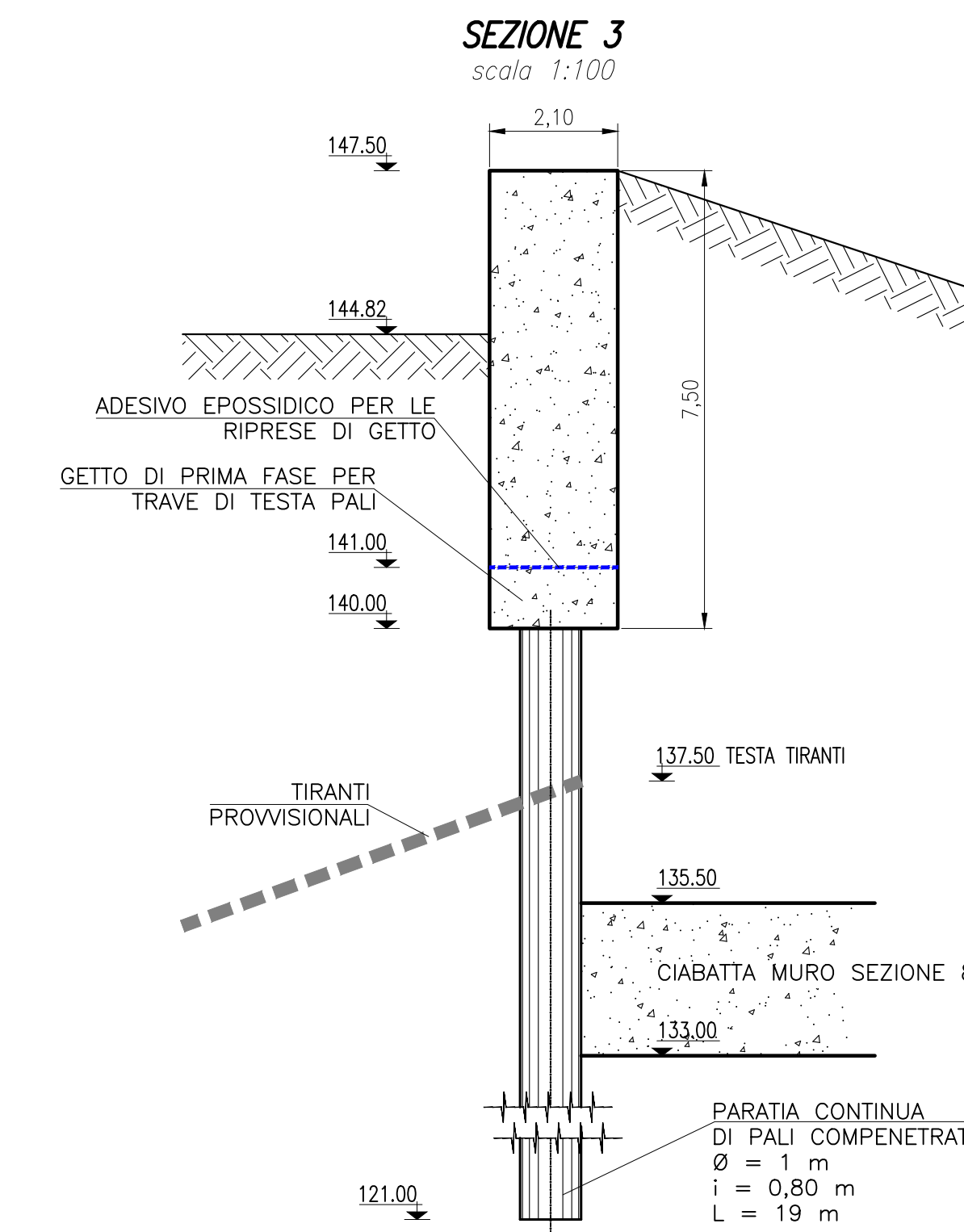
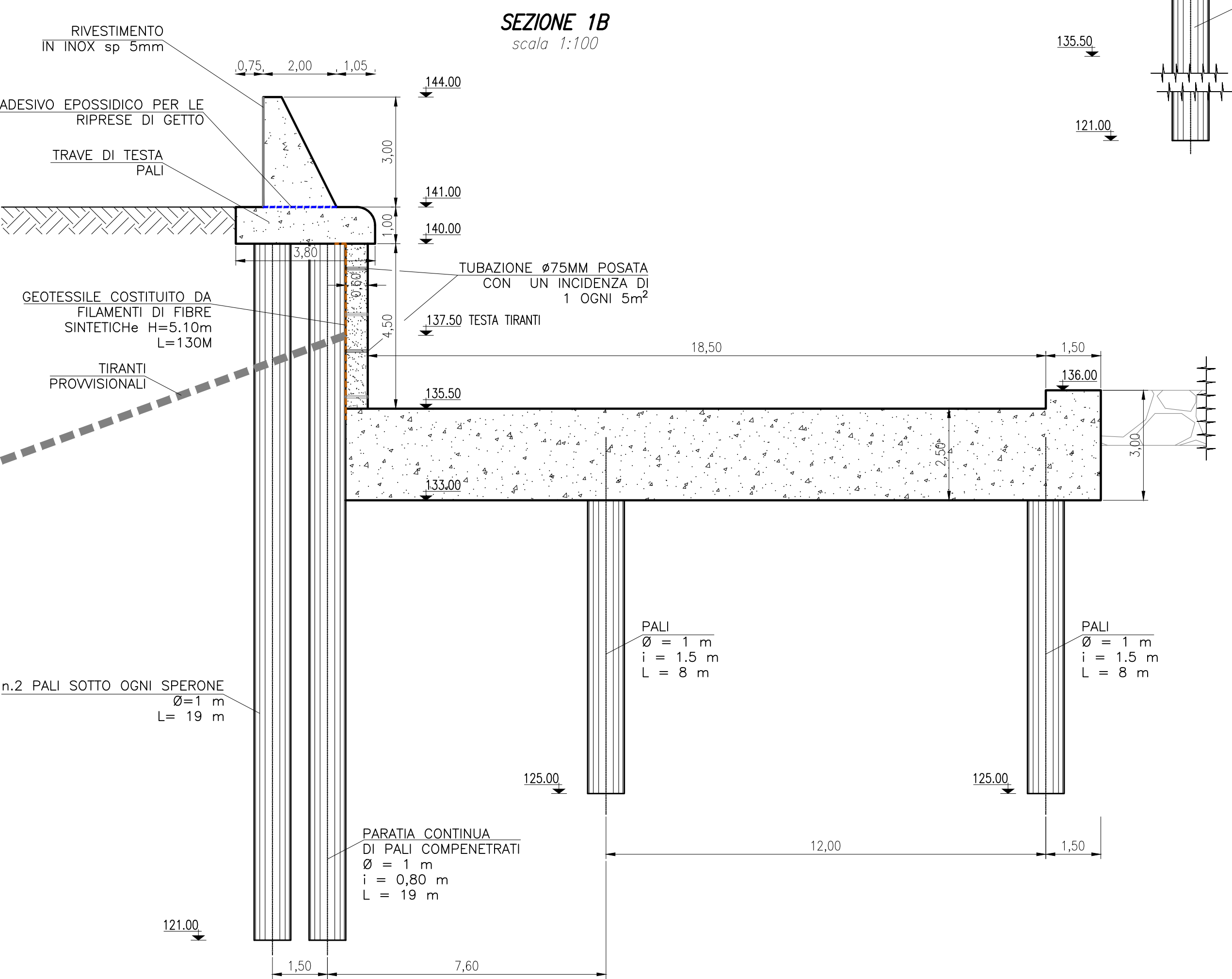
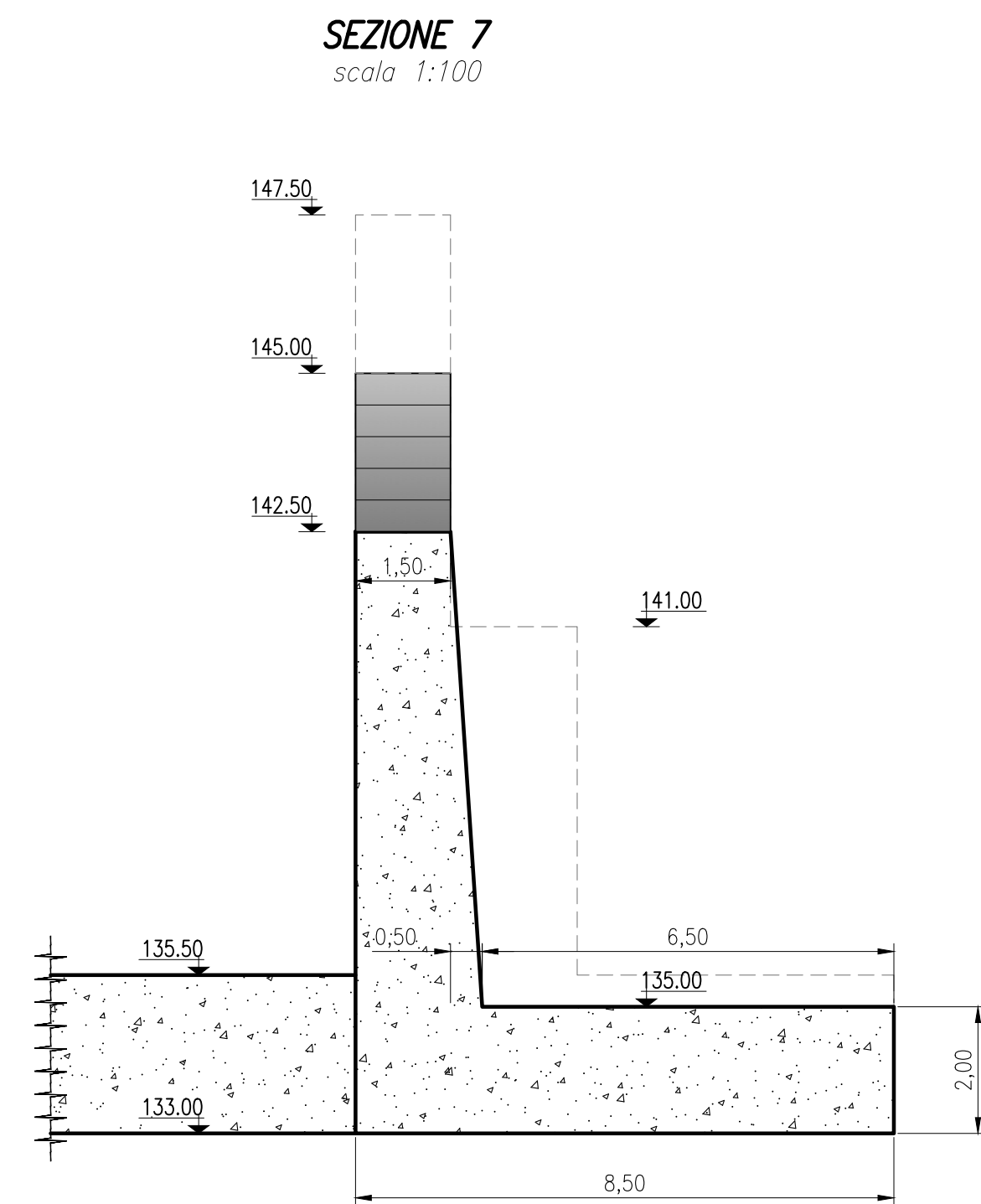


CARATTERISTICHE TIRANTI PROVISIONALI:

- a 6 trefoli
- precarico: 600 kN
- interasse: 2,25 m
- perforazione ø150 inclinazione: 20° sull'orizzontale
- lunghezza libera: 5,5 m
- lunghezza fondazione: 16,0 m



CALCESTRUZZI							
	Classe di esposizione ambientale	Classe di resistenza [N/mm²]	Classe di consistenza	Rapporto a/c max	Contenuto minimo di cemento [Kg/m³]	Diametro massimo aggregati [mm]	Copri ferro
STRUTTURE ARMATE	XCA-XF1-XF3	C(32/40)	S4	0,50	340	32	45 55 ±10
PALI	-	C(25/30)	S4	0,55	300	32	45 55 ±10
BARRI DI ARMATURA: Acciaio B450C ad aderenza migliorata conforme al D.M. 17/01/2018							
CARPENTERIE METALLICHE							
ACCIAIO PER CARPENTERIE METALLICHE				Acciaio S355JR			
LAMIERE IN ACCIAIO INOSSIDABILE				Acciaio AISI 304L			



Via Garibaldi 75 - 43121 PARMA

**CASSA DI ESPANSIONE DEL TORRENTE BAGANZA
NEI COMUNI DI FELINO, SALA BAGANZA,
COLLECCHIO E PARMA (PR-E-1047)**

PROGETTO ESECUTIVO

00	07/2019	Prima emissione	CROCI	PAOLETTI	BERTERO
01	04/2021	Recepimento osservazioni validazione	CROCI	PAOLETTI	BERTERO
REV.	DATA	M O D I F I C H E	REDAZIONE	VERIFICA	AUTORIZZ
BRIGLIA DI MONTE CARPENTERIE TAVOLA 1 DI 2					
ASSOCIAZIONE TEMPORANEA DI IMPRESE					
MANDATARIA:		MANDATI:			
IL R.U.P.:		Progettista responsabile integratore		Progettista/Progettisti responsabili elaborato	
Dott. Ing. Mirella Vergnani (documento firmato digitalmente)		Dott. Ing. Roberto Bertero (documento firmato digitalmente)		Prof. Ing. Alessandro Paolletti (documento firmato digitalmente)	
CODICE ELABORATO:		1:100		LUGLIO 2019	
BAG3		11ALVDC		011	
CAP (2)		TIPO (3)		SCALA	